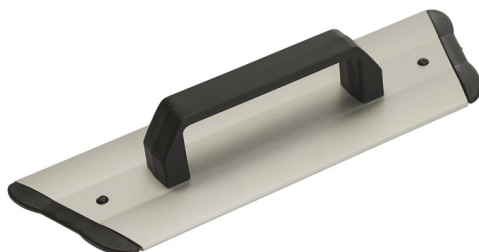




Suplatex Vitres Manuel



Caractéristiques :

TYPE	REFERENCES	DIMENSIONS	GRAMMAGE
Suplatex vitres manuel	600720		

Composition :

- Aluminium anodisé (antirouille) et plastique (polyamide)

Unité d'Expédition :

- Carton de 10 supports

Utilisation :

- S'utilise avec nos références de mop mouilleur 544320 et 547320, de mop vitres 545320 et mop anticalcaire 510320
- S'utilise à la main

Entretien :

- Lavable sans recommandation spécifique
- Brosser la partie auto-agrippante à l'aide de brosse souple
- Sa forme épurée évite l'encrassement

Les points forts :

- Son poids ultra léger
- La possibilité de changer facilement